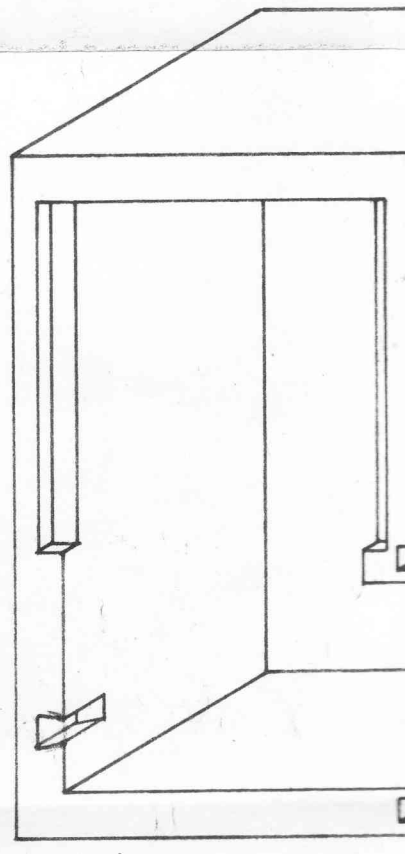
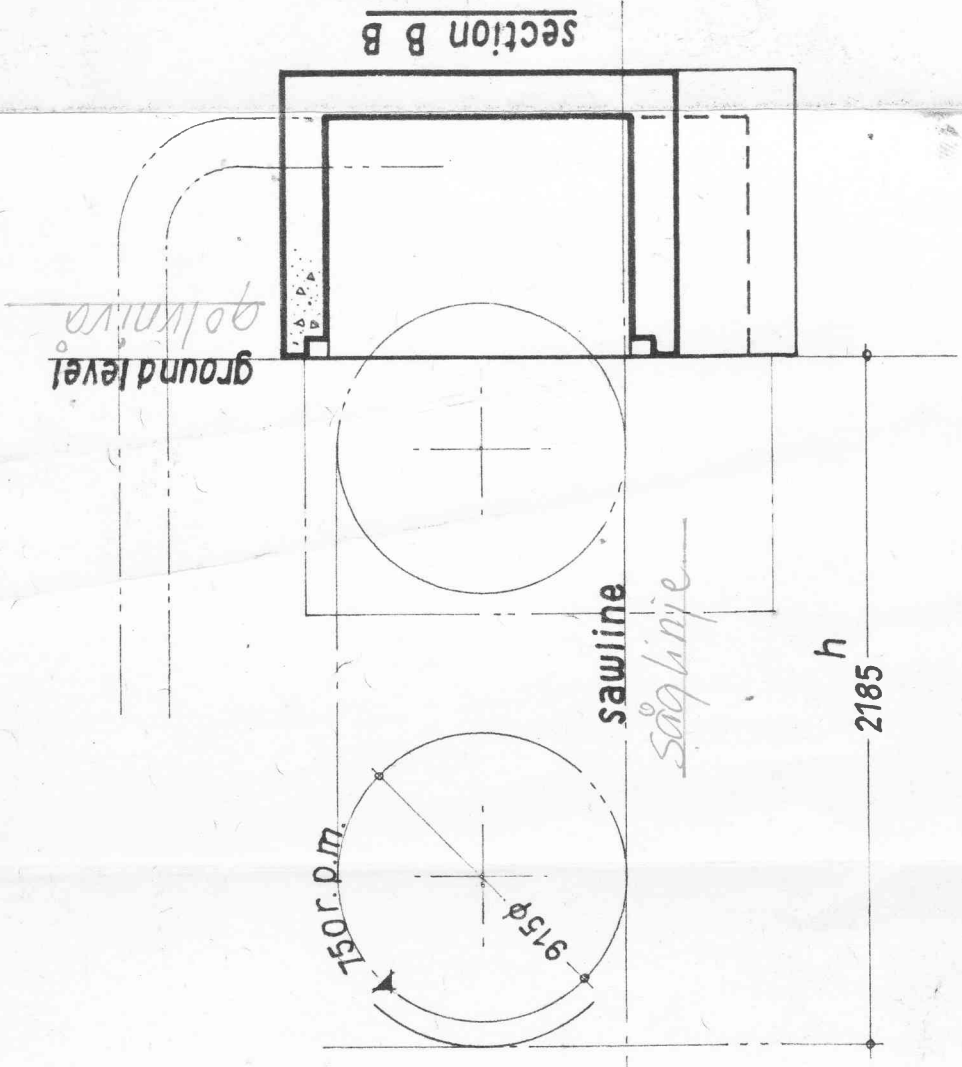




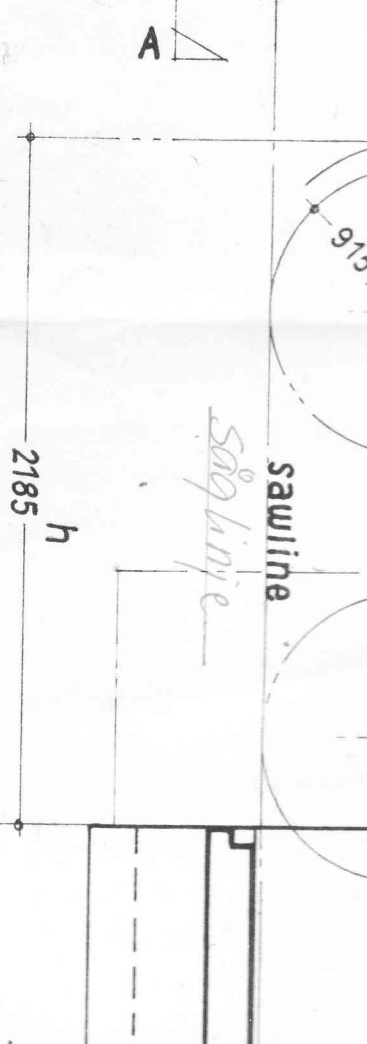
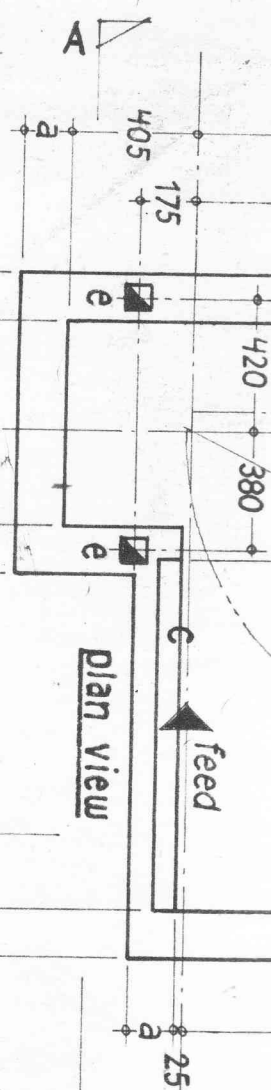
- a Alla väggar är 150 tjocka
- b Förslag till spånutsugningsläge
- c 75 breda x 50 djupa ur-spåringar för brädskydd
- d 1 bulthål 90 x 100 avsmalnande till 75 x 150 djupt
- e 2 bulthål 75 x 75 x 150 djupa
- f Minimum frirum för att komma åt maskinens bakre del
- g Frirum för att öppna övre klingskyddet
- h Total maskinhöjd
- j Bordets höjd
- k Spångropens djup kan vid behov ökas



*golvläsa*

*sawline*  
*såglinje*

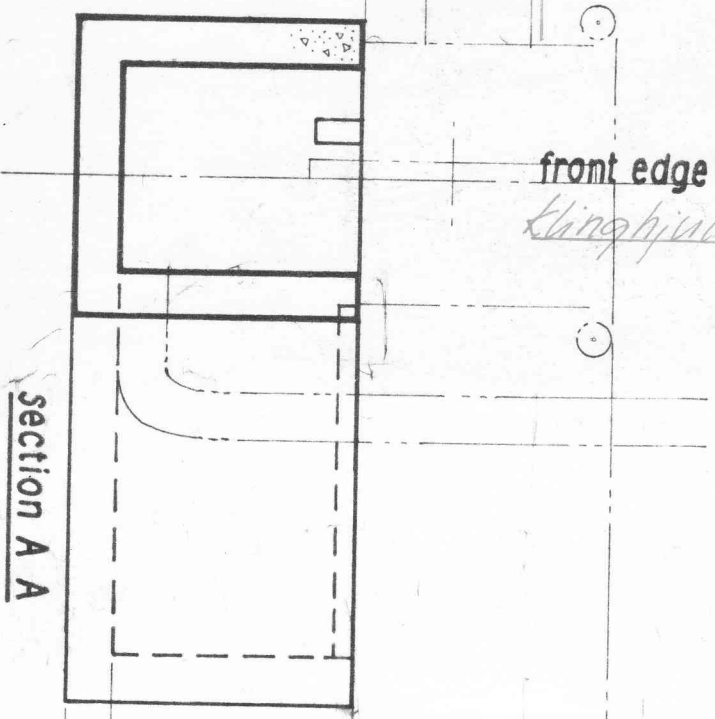
feed



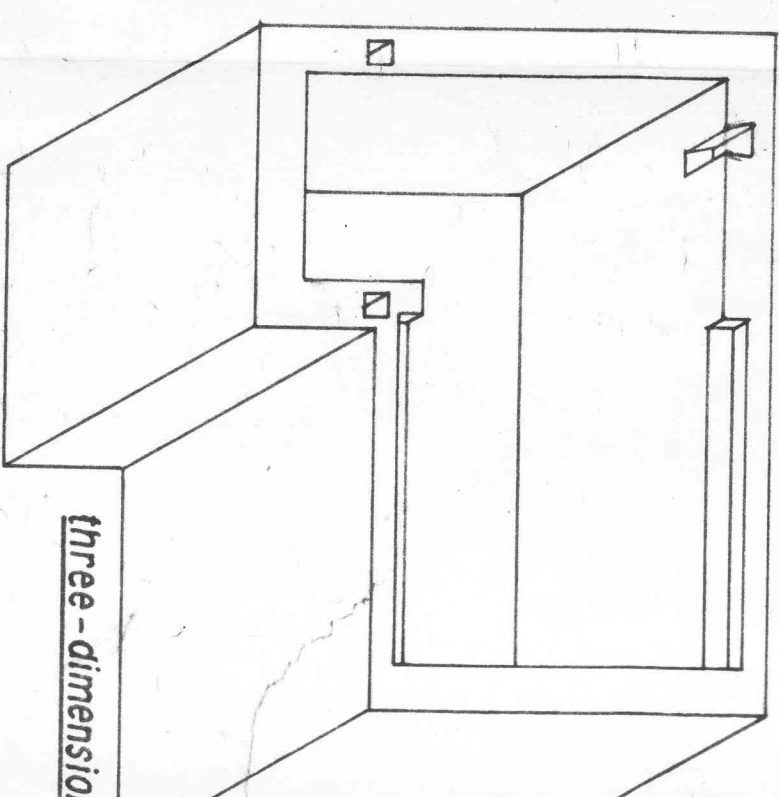
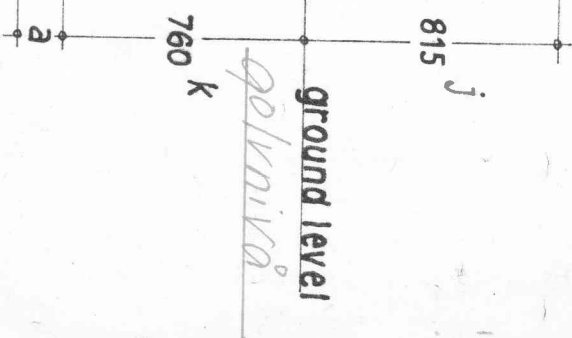
*huvudmotor*



front edge of saw pulleys  
*klingshjulens framkant*



section A A



three-dimensional